



**СОВЕТ ДЕПУТАТОВ
ПОСЕЛЕНИЯ ФИЛИМОНКОВСКОЕ В ГОРОДЕ МОСКВЕ**

РЕШЕНИЕ

15.02.2024 № 10/4

**О содержании необслуживаемых
объектов дорожного хозяйства**

Руководствуясь Федеральным законом от 05.10.2003 № 131-ФЗ «Об общих принципах организации местного самоуправления в Российской Федерации», Уставом поселения Филимонковское, в связи с выявлением необслуживаемых объектов дорожного хозяйства на территории поселения Филимонковское и для создания комфортных условий для жителей поселения Филимонковское,

СОВЕТ ДЕПУТАТОВ ПОСЕЛЕНИЯ ФИЛИМОНКОВСКОЕ РЕШИЛ:

1. Приступить к осуществлению мероприятий по санитарно-техническому содержанию необслуживаемых объектов дорожного хозяйства, расположенных на территории поселения Филимонковское согласно перечню (приложение).
2. Администрации поселения Филимонковское принять меры по формированию технических паспортов и иной необходимой документации на необслуживаемые объекты дорожного хозяйства в соответствии с пунктом 1 настоящего решения.
3. Финансирование расходов, связанных с реализацией настоящего решения, осуществлять за счет средств бюджета поселения Филимонковское с учетом выделенной поселению Филимонковское субсидии города Москвы.
4. Направить настоящее решение главе администрации поселения для принятия мер по его практической реализации.
5. Опубликовать настоящее решение в бюллетене «Московский муниципальный вестник» и разместить на официальном сайте.
6. Контроль за исполнением настоящего решения возложить на главу поселения Филимонковское Аришину Марию Васильевну.

Глава поселения Филимонковское

М.В. Аришина

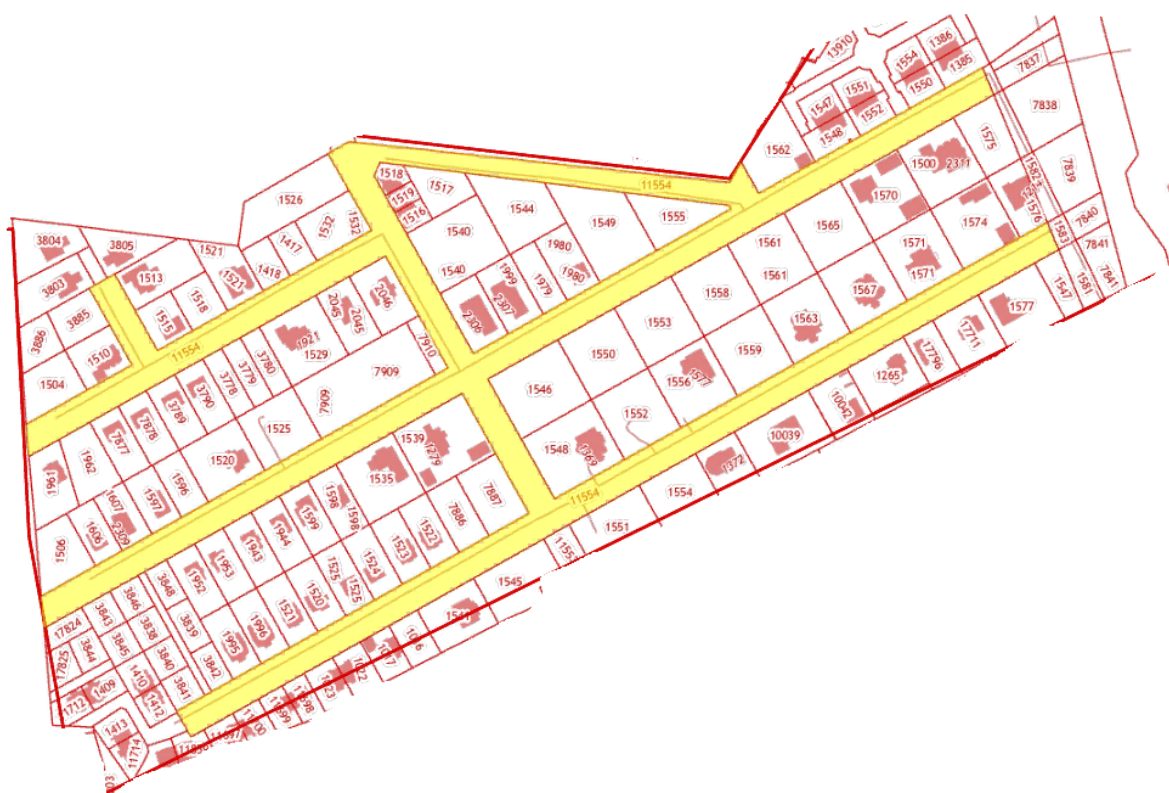
Приложение
к решению Совета депутатов
поселения Филимонковское
от 15.02.2024 № 10/4

Перечень объектов дорожного хозяйства,
расположенных на территории поселения Филимонковское

№ п/п	Адресный ориентир	Наименование	Краткая характеристика
1	г. Москва, пос. Филимонковское, вблизи деревни Пушкино (приложение 1 к перечню)	Асфальтобетонное дорожное покрытие	18 000 кв.м.
		Асфальтобетонное покрытие тротуаров	1 200 кв.м.
		Камни бортовые	4 300 п.м.
2	г. Москва, пос. Филимонковское, деревня Пушкино (приложение 2 к перечню)	Асфальтобетонное дорожное покрытие	3 500 кв.м.
		Камни бортовые	250 п.м.

Приложение 1
к Перечню объектов дорожного хозяйства,
расположенных
на территории поселения
Филимонковское

Графическая схема объекта дорожного хозяйства,
расположенного по адресу: г. Москва, пос. Филимонковское, вблизи
деревни Пушкино



Приложение 2
к Перечню объектов дорожного хозяйства,
расположенных
на территории поселения
Филимонковское

Графическая схема объекта дорожного хозяйства,
расположенного по адресу: г. Москва, пос. Филимонковское, деревня
Пушкино

