

**СОВЕТ ДЕПУТАТОВ
МУНИЦИПАЛЬНОГО ОКРУГА АЛТУФЬЕВСКИЙ**

РЕШЕНИЕ

26.09.2023 № 16/1

**О согласовании изменений схемы
размещения нестационарных торговых
объектов**

В соответствии с пунктом 1 части 5 статьи 1 Закона города Москвы от 11.07.2012 № 39 «О наделении органов местного самоуправления муниципальных округов в городе Москве отдельными полномочиями города Москвы», постановлением Правительства Москвы от 03.02.2011 № 26-ПП «О размещении нестационарных торговых объектов, расположенных в городе Москве на земельных участках, в зданиях, строениях и сооружениях, находящихся в государственной собственности» и на основании обращения Департамента средств массовой информации и рекламы города Москвы от 01.09.2023 № 02-25-490/23, Совет депутатов муниципального округа Алтуфьевский **решил**:

1. Согласовать изменения схемы размещения нестационарного торгового объекта со специализацией «Печать» на территории Алтуфьевского района города Москвы в части увеличения площади киоска с 9 кв.м. до 10 кв.м. и уточнения адреса: с Алтуфьевское ш., 56 на Алтуфьевское шоссе, дом 56 (приложение).

2. Направить настоящее решение в Департамент территориальных органов исполнительной власти города Москвы, Департамент средств массовой информации и рекламы города Москвы, префектуру Северо-Восточного административного округа города Москвы и управу Алтуфьевского района города Москвы в течение 3 дней со дня его принятия.

3. Опубликовать настоящее решение в бюллетене «Московский муниципальный вестник» и разместить на официальном сайте муниципального округа Алтуфьевский www.altufmun.ru.

4. Контроль за выполнением настоящего решения возложить на главу муниципального округа Алтуфьевский Шуршикова В.В.

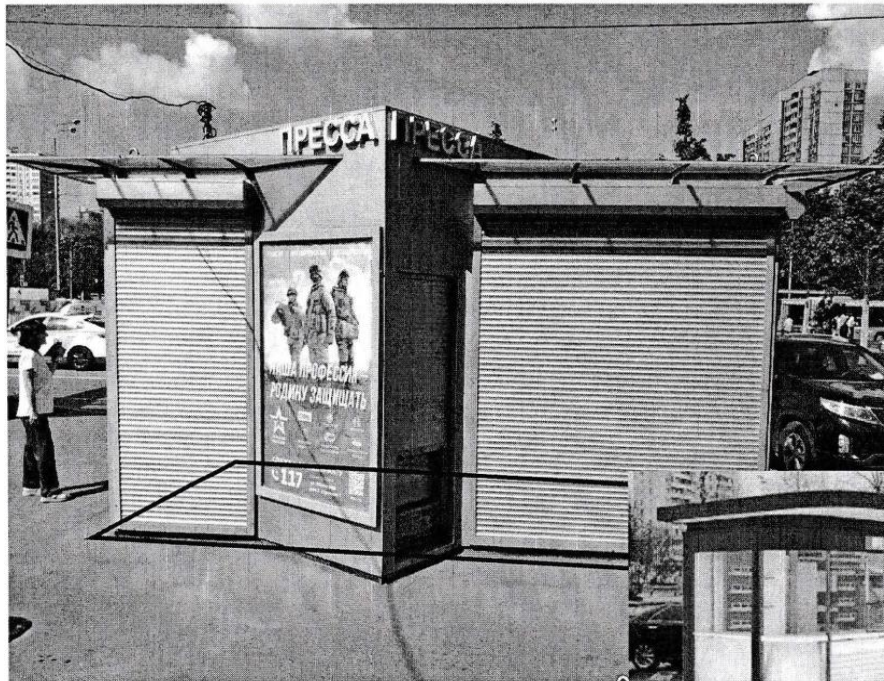
**Глава муниципального округа
Алтуфьевский**

В.В. Шуршиков

Приложение

к решению Совета депутатов
муниципального округа Алтуфьевский
от 26.09.2023 № 16/1

Изменения в схему размещения нестационарного торгового объекта со специализацией «Печать»



Изменение площади с 9 кв.м до 10 кв.м

Уточнение адреса: с Алтуфьевское ш., 56 на Алтуфьевское шоссе, дом 56

СВАО, район Алтуфьевский
Адресные ориентиры: Алтуфьевское шоссе, дом 56
Площадь объекта: 10 кв.м.
Специализация: Печать

