

**СОВЕТ ДЕПУТАТОВ  
ПОСЕЛЕНИЯ ПЕРВОМАЙСКОЕ В ГОРОДЕ МОСКВЕ  
РЕШЕНИЕ**

**от 14 декабря 2022 г. № 11/6**

**п. Птичное**

**Об утверждении перечней и схем дворовых территорий  
поселения Первомайское в городе Москве**

Руководствуясь Федеральным законом от 06.10.2003 № 131-ФЗ «Об общих принципах организации местного самоуправления в Российской Федерации», Законом города Москвы от 06.11.2002 № 56 «Об организации местного самоуправления в городе Москве», Постановлением Правительства Москвы от 06.08.2002 № 623-ПП «Об утверждении Норм и правил проектирования комплексного благоустройства на территории города Москвы МГСН 1.02-02», Уставом поселения Первомайское в городе Москве, в целях упорядочения хозяйственной деятельности и контроля за эксплуатацией благоустроенных территорий, Совет депутатов поселения Первомайское в городе Москве **решил:**

1. Утвердить перечень дворовых территорий поселения Первомайское в городе Москве (Приложение 1).
2. Утвердить схемы дворовых территорий поселения Первомайское в городе Москве (Приложение 2).
3. Настоящее решение вступает в силу с 01.01.2023 года.
4. Опубликовать настоящее решение в бюллетене «Московский муниципальный вестник» и разместить на официальном сайте [www.pervomayskoe.msk.ru](http://www.pervomayskoe.msk.ru)
5. Контроль за исполнением настоящего решения возложить на главу поселения Первомайское в городе Москве **С.А.Галкина**.

**Глава поселения Первомайское**

**С.А.Галкин**

Приложение 1  
к решению Совета депутатов  
поселения Первомайское в городе Москве  
от 14.12.2022 № 11/6

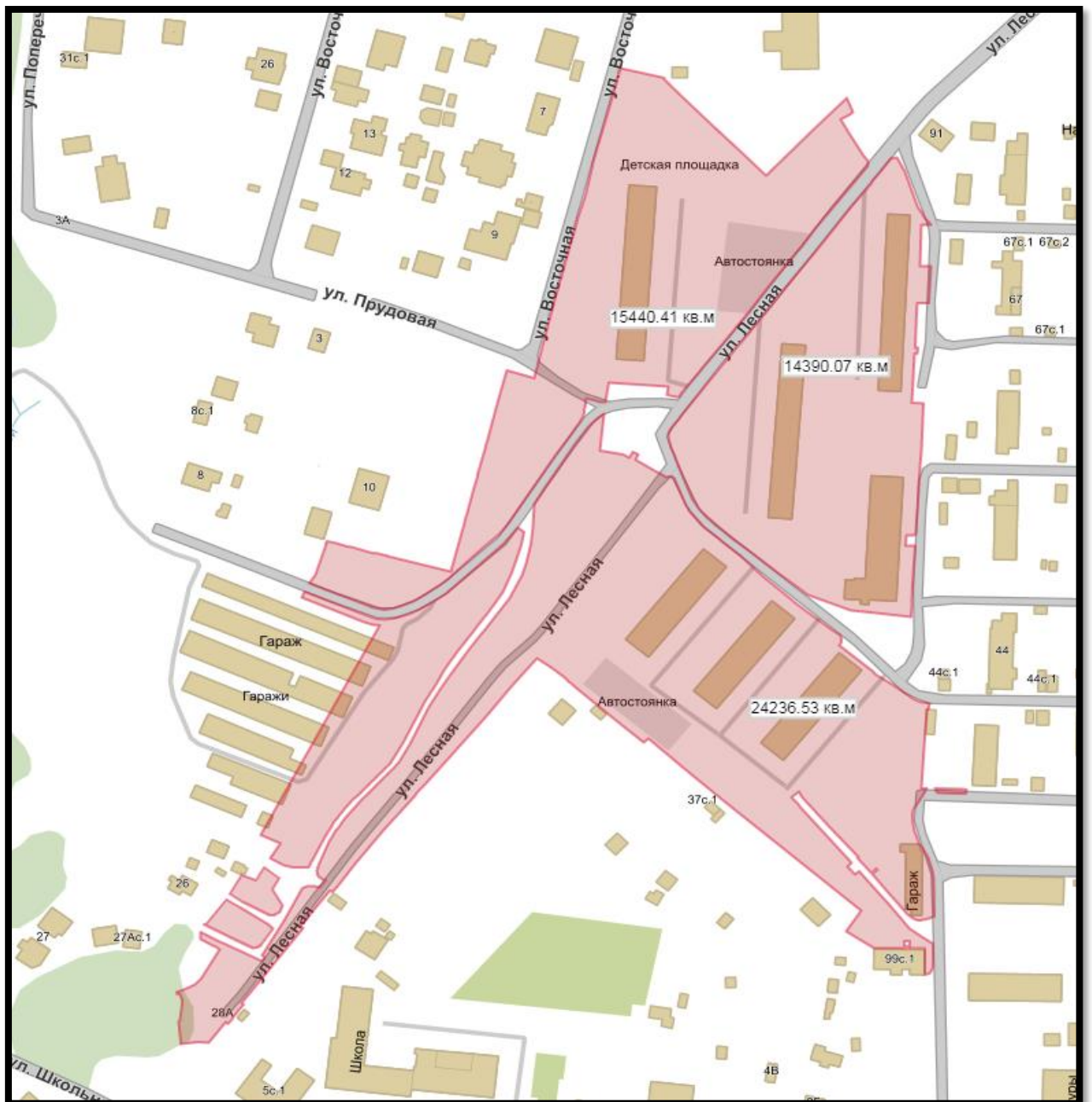
**Перечень дворовых территорий  
поселения Первомайское в городе Москве**

№ п/п	ID	Наименование дворовой территории	Общая площадь, кв.м	Уборочная площадь, кв.м
1	952044836	пос. Птичное, ул. Лесная д. 73, 75, 77, 78, 80, 82, 84	59 674,68	53 618,38
2	952174053	пос. Птичное, ул. Лесная д.79, 81, 83, 85, 87, 88	66 018,65	59 699,33
3	879241083	пос. Птичное, ул. Центральная д. 1, 2, 3, 4	48 931,20	45 273,00
4	879364255	пос. Птичное, ул. Центральная, д. 8	8 678,70	7 787,89
5	854733903	пос. Птичное, ул. Центральная, д. 10, 9	34 912,41	32 059,98
6	892095379	пос. Птичное, ул. Центральная, д.17, 18, 19, 20, 22, 69, 70, 71, 72, 74, 76	36 167,40	30 857,28
7	952518465	пос. Первомайское ул. Парковая, д. 5, 7; ул. Центральная, д. 1, 2, 4, 5, 6, 7, 8, 9	62 816,35	55 460,55
8	928423402	пос. Первомайское, ул. Парковая, д. 13, 15	3 568,70	2 741,26
9	928421680	пос. Первомайское, ул. Рабочая, д. 10, 6, 8	8 848,11	7 814,39
10	951842003	хутор Ильичёвка, д. 1, 2, 3, 4, 5, 6	33 178,87	28 500,00
11	804102229	хутор Ильичёвка, д. 8	9 379,67	8 284,54
12	804030212	дер. Горчаково, ул. Школьная, д. 4	5 089,07	4 780,36
<b>ИТОГО</b>			<b>377 263,81</b>	<b>336 876,96</b>

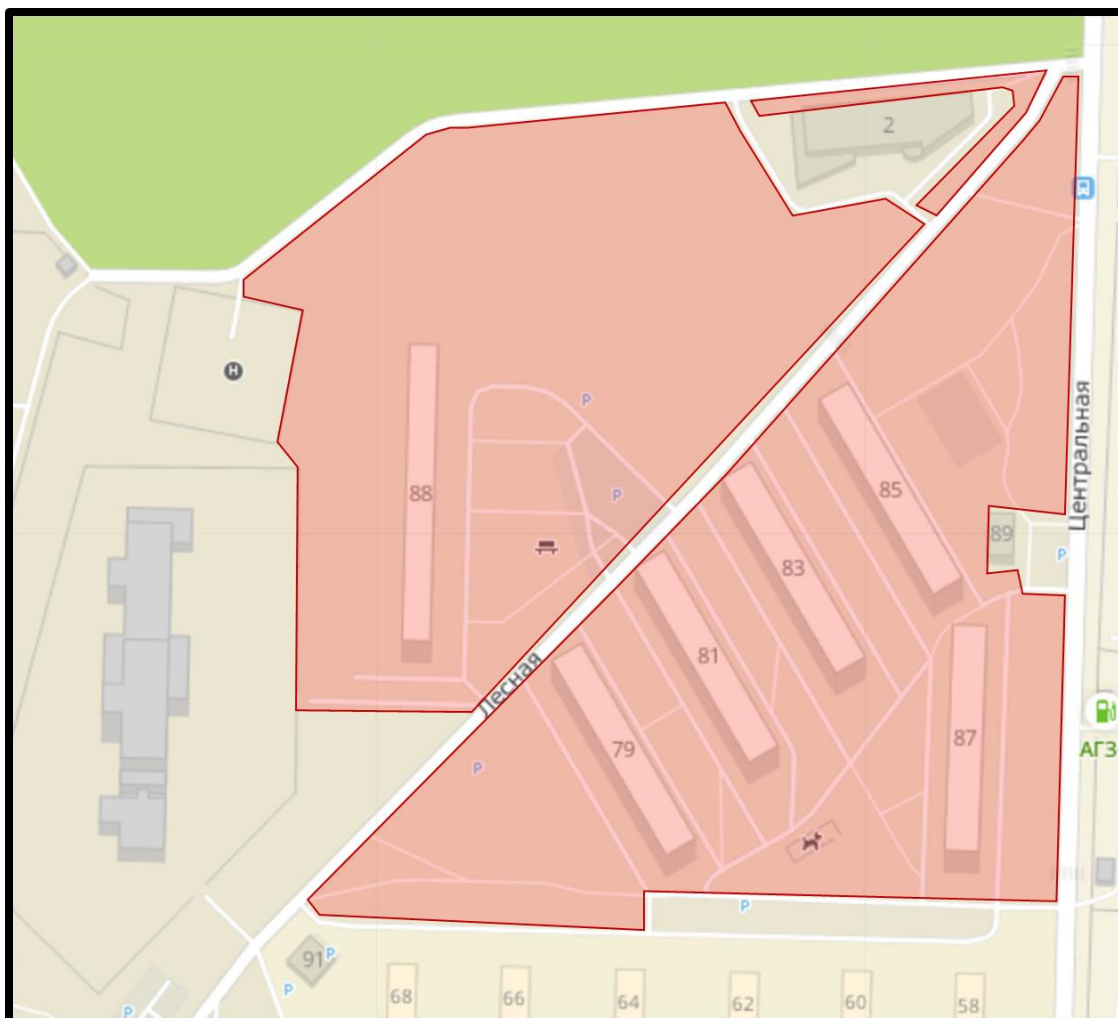
Приложение 2  
к решению Совета депутатов  
поселения Первомайское в городе Москве  
от 14.12.2022 № 11/6

**Схемы дворовых территорий  
поселения Первомайское в городе Москве**

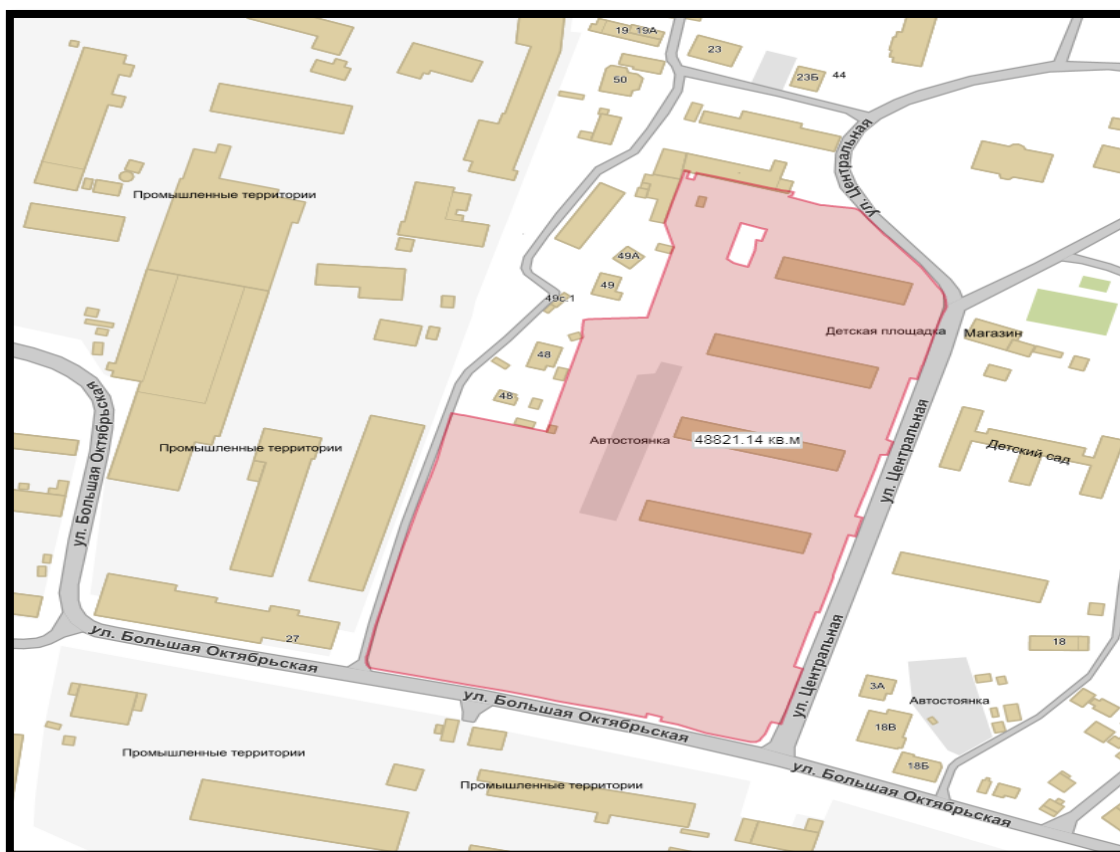
1. пос. Птичное, ул. Лесная, д. 73, 75, 77, 78, 80, 82, 84



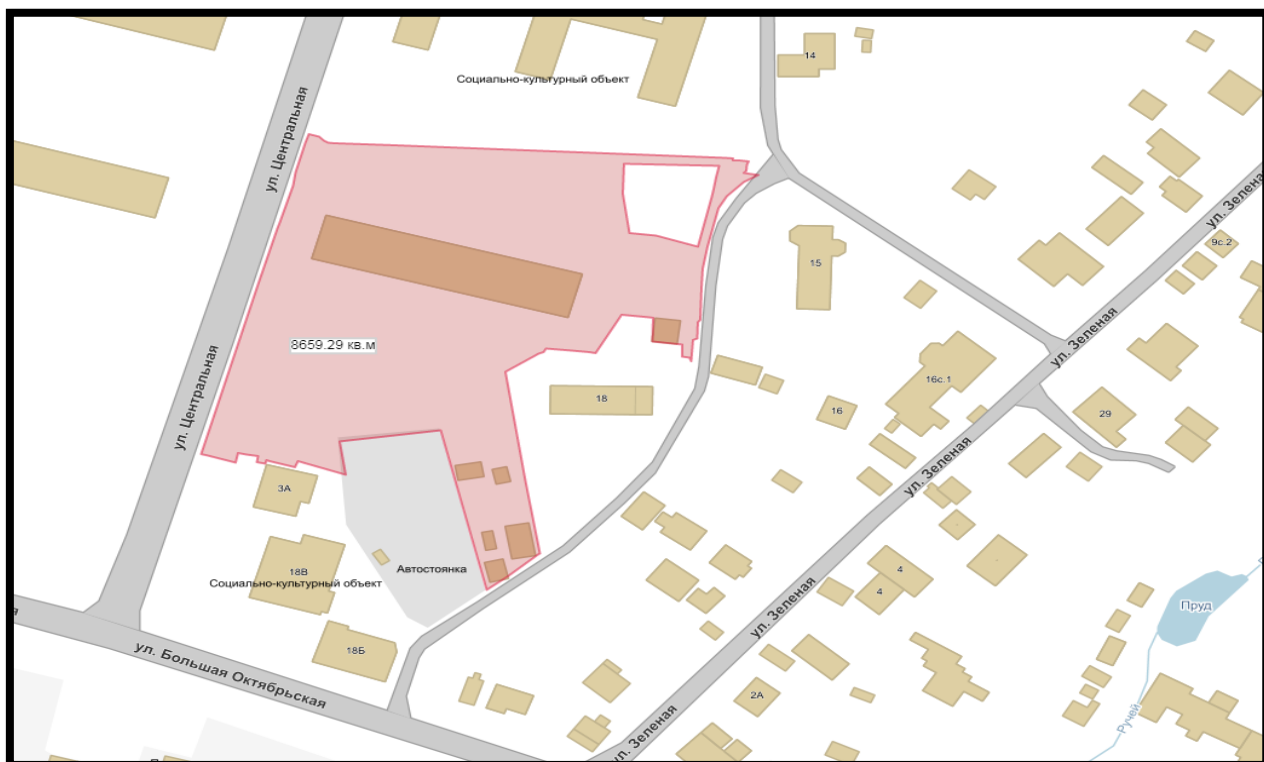
2. пос. Птичное, ул. Лесная, д. 79, 81, 83, 85, 87, 88



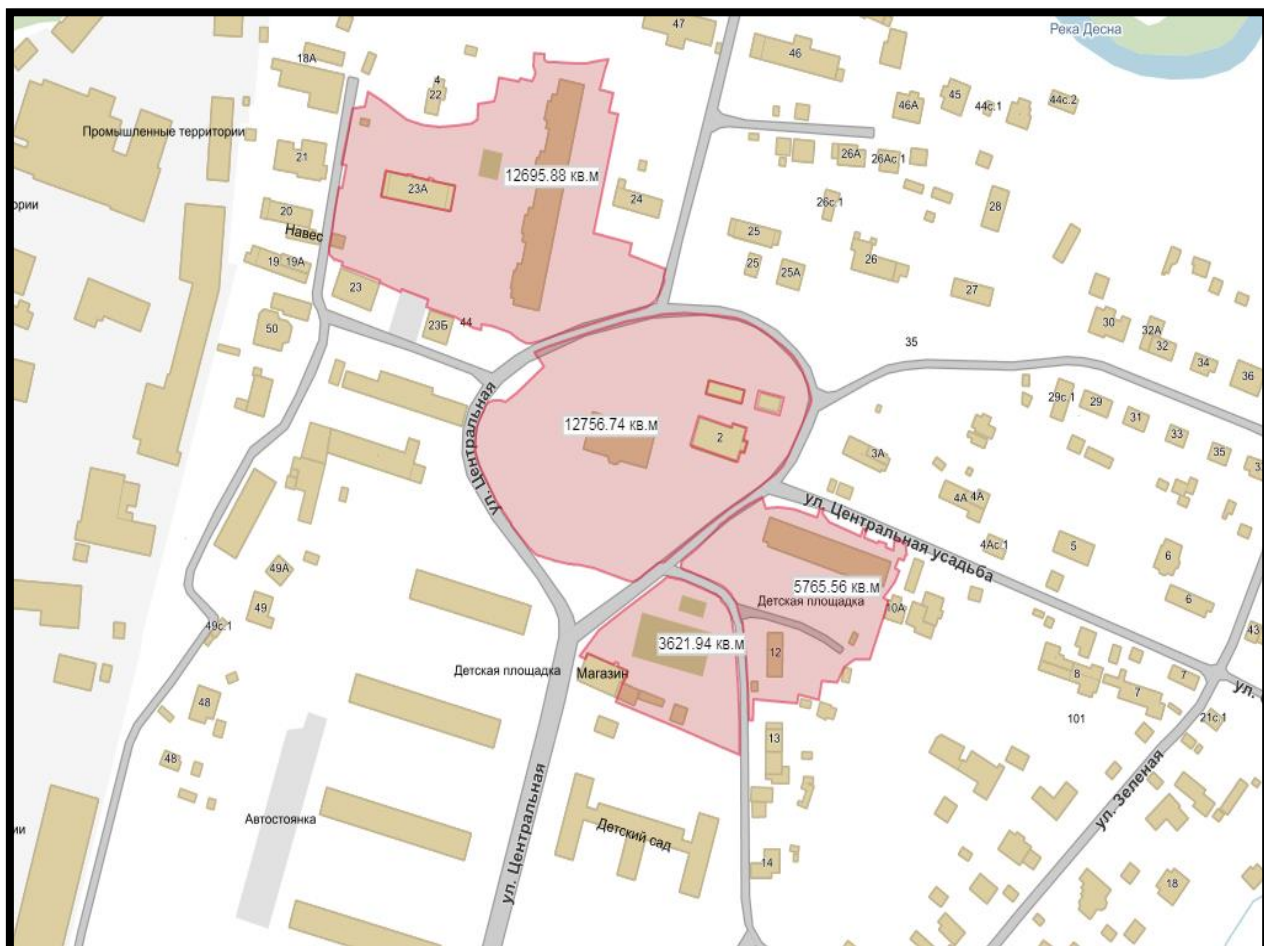
3. пос. Птичное, ул. Центральная, д. 1, 2, 3, 4



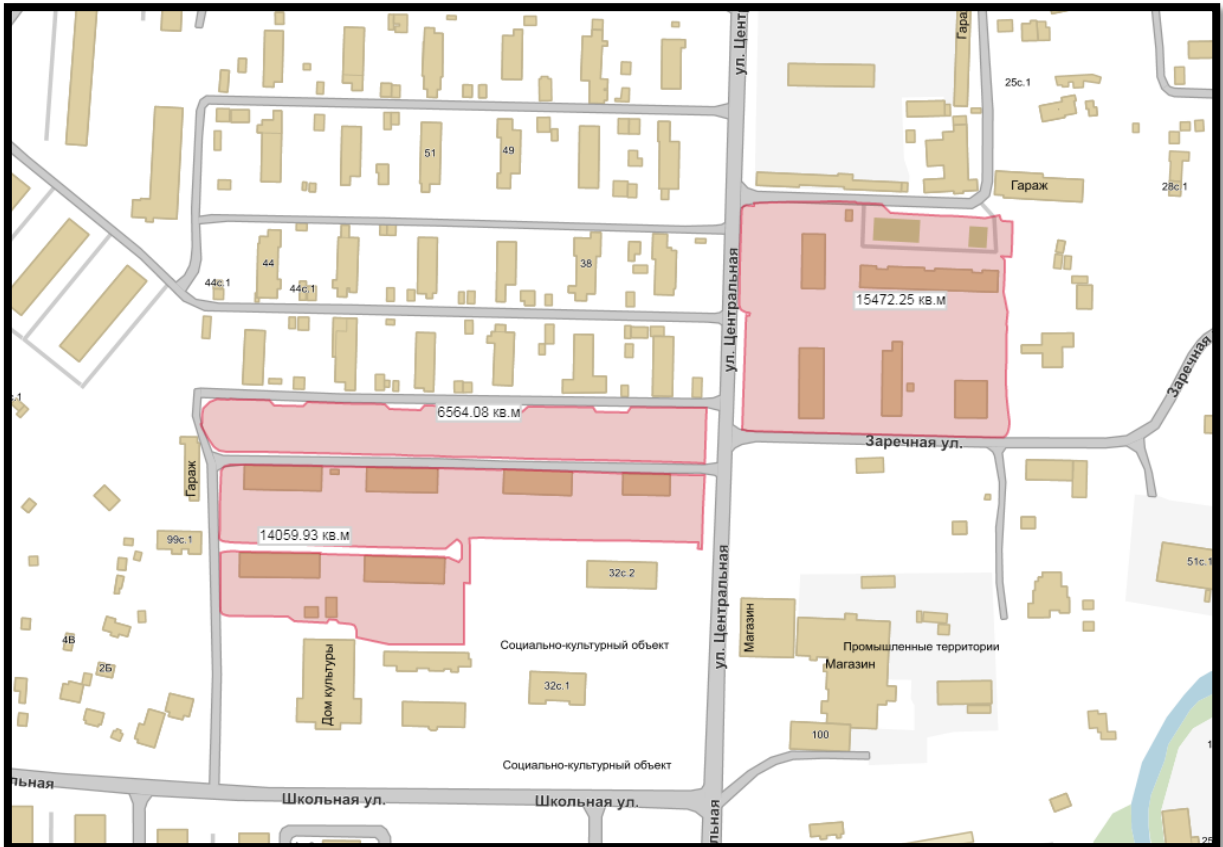
4. пос. Птичное, ул. Центральная, д. 8



5. пос. Птичное, ул. Центральная, д. 10, 9



6. пос. Птичное, ул. Центральная, д.17, 18, 19, 20, 22, 69, 70, 71, 72, 74, 76



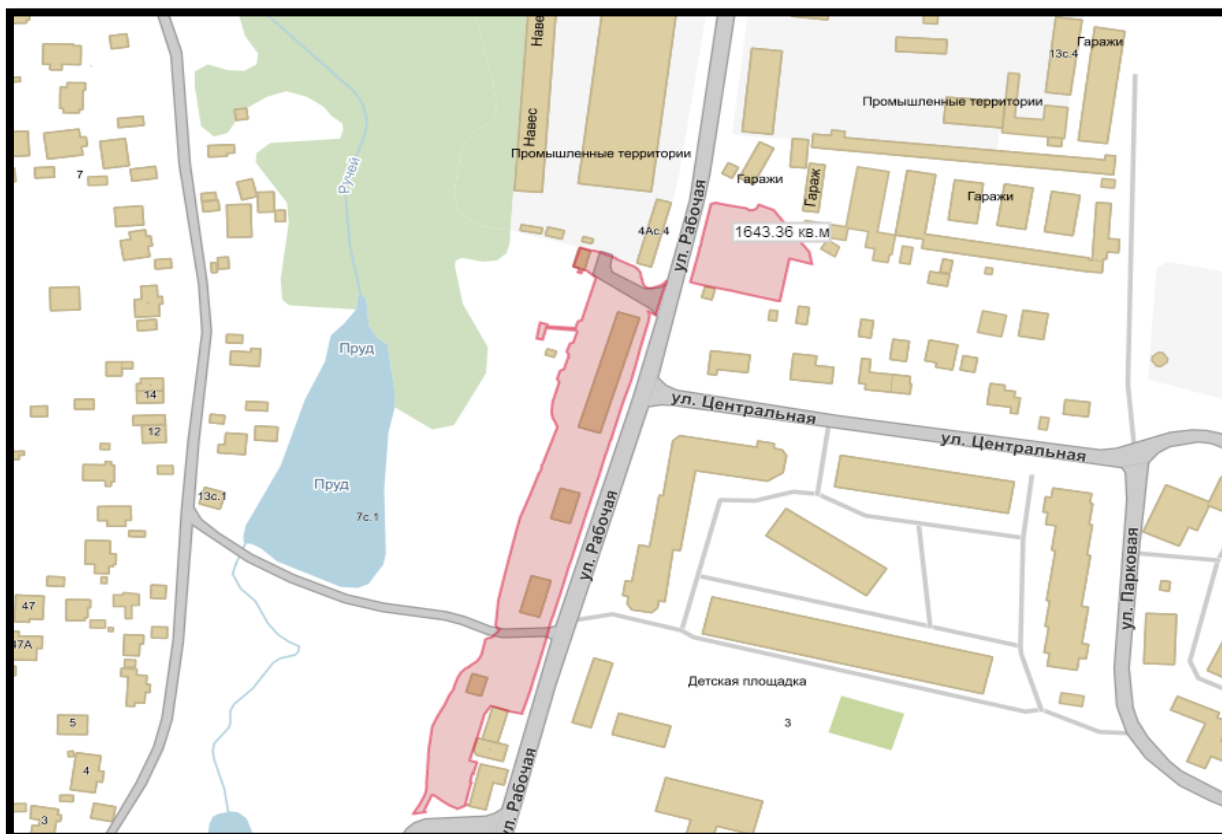
7. пос. Первомайское ул. Парковая 5, 7; ул. Центральная, д.1, 2, 4, 5, 6, 7, 8, 9



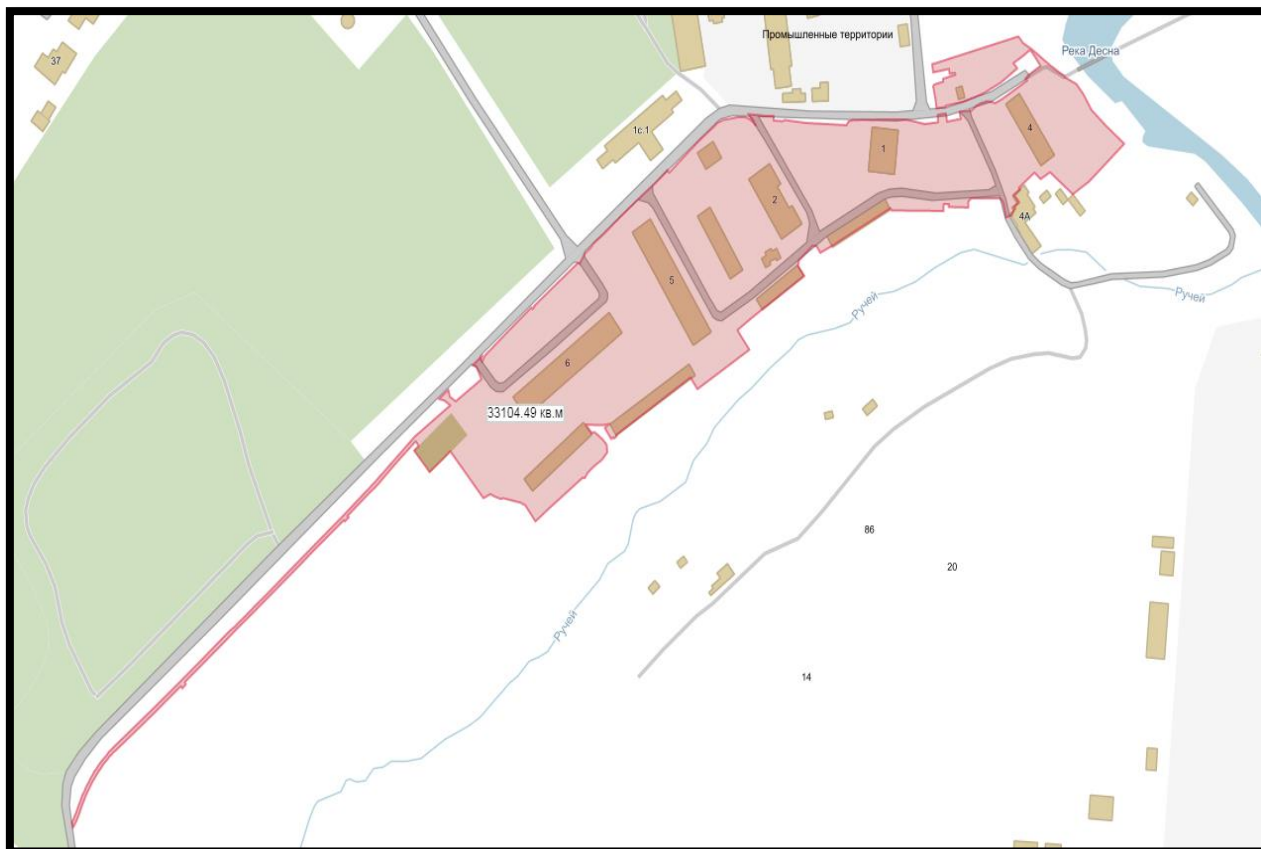
8. пос. Первомайское, ул. Парковая, д. 13, 15



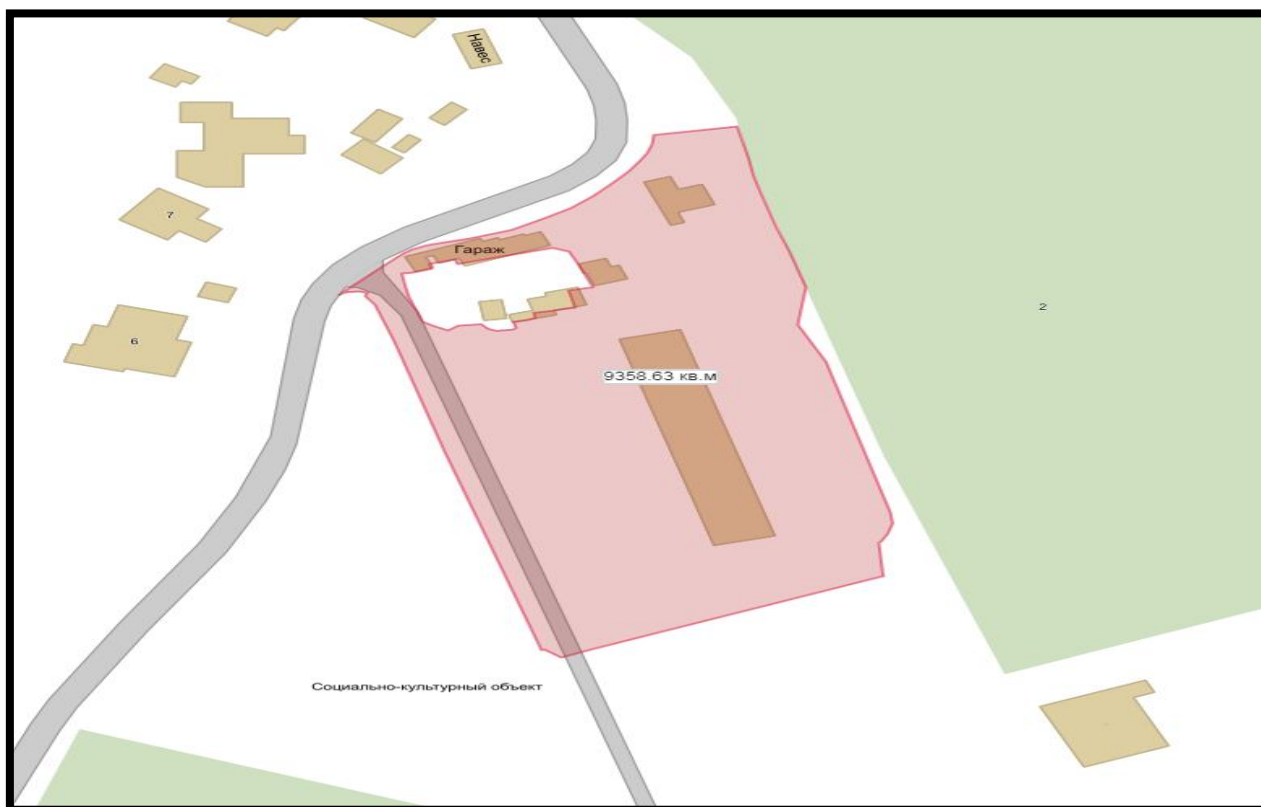
9. пос. Первомайское, ул. Рабочая, д. 10, 6, 8



10.хутор Ильичёвка, д.1, 2, 3, 4, 5, 6



11.хутор Ильичёвка, д.8





12.дер. Горчаково, ул. Школьная, д.4

