

СОВЕТ ДЕПУТАТОВ
муниципального округа Замоскворечье
в городе Москве

РЕШЕНИЕ

от 23 апреля 2024 года

№ 4/3

Об установке ограждающего устройства на придомовой территории 5-й Монетчиковский пер., д. 16

В соответствии с пунктом 5 части 2 статьи 1 Закона города Москвы от 11.07.2012 № 39 «О наделении органов местного самоуправления муниципальных округов в городе Москве отдельными полномочиями города Москвы» (в ред. от 21.11.2018), постановлением Правительства Москвы от 02 июля 2013 года № 428-ПП «О порядке установки ограждений на придомовых территориях в городе Москве» (в ред. от 09.07.2019), Правилами противопожарного режима в Российской Федерации, утвержденными постановлением Правительства Российской Федерации от 16.09.2020 № 1479, Уставом муниципального округа Замоскворечье в городе Москве,

Совет депутатов решил:

1. Согласовать установку ограждающего устройства на придомовой территории **5-й Монетчиковский пер., д. 16** (согласно Приложения 1 и Приложения 2) - за счёт внебюджетных средств, в целях обеспечения безопасности жильцов и обеспечением круглосуточного и беспрепятственного проезда на придомовую территорию пожарной техники, транспортных средств правоохранительных органов, скорой медицинской помощи, служб МЧС и ГО и аварийно-коммунальных служб.

1.1. Предусмотреть и строго обеспечить в случае пожара автоматическую разблокировку и (или) открывание шлагбаума, ворот, ограждений, установленных на проездах и подъездах и нахождении их в открытом положении для обеспечения проезда пожарной техники. Допускается ручное открывание при организации круглосуточного дежурства персонала непосредственно у места установки ограждающих устройств на проездах, либо дистанционно при устройстве видео- и аудиосвязи с местом их установки.

2. Уведомить уполномоченное лицо общего собрания собственников помещений в многоквартирном доме о том, что все споры, возникающие между собственниками помещений многоквартирного дома, иными заинтересованными лицами по вопросам установки, эксплуатации и демонтажа ограждающего устройства на придомовой территории **5-й Монетчиковский пер., д. 16** - решаются

в соответствии с Законодательством Российской Федерации, в том числе и судебном порядке.

3. Направить настоящее решение в Департамент территориальных органов исполнительной власти города Москвы, в управу района Замоскворечье Центрального административного округа города Москвы и уполномоченному собственникам лицу.

4. Опубликовать настоящее решение в бюллетене «Московский муниципальный вестник», разместить на официальном сайте муниципального округа Замоскворечье в городе Москве в информационно-телекоммуникационной сети «Интернет»: www.zmsk.ru.

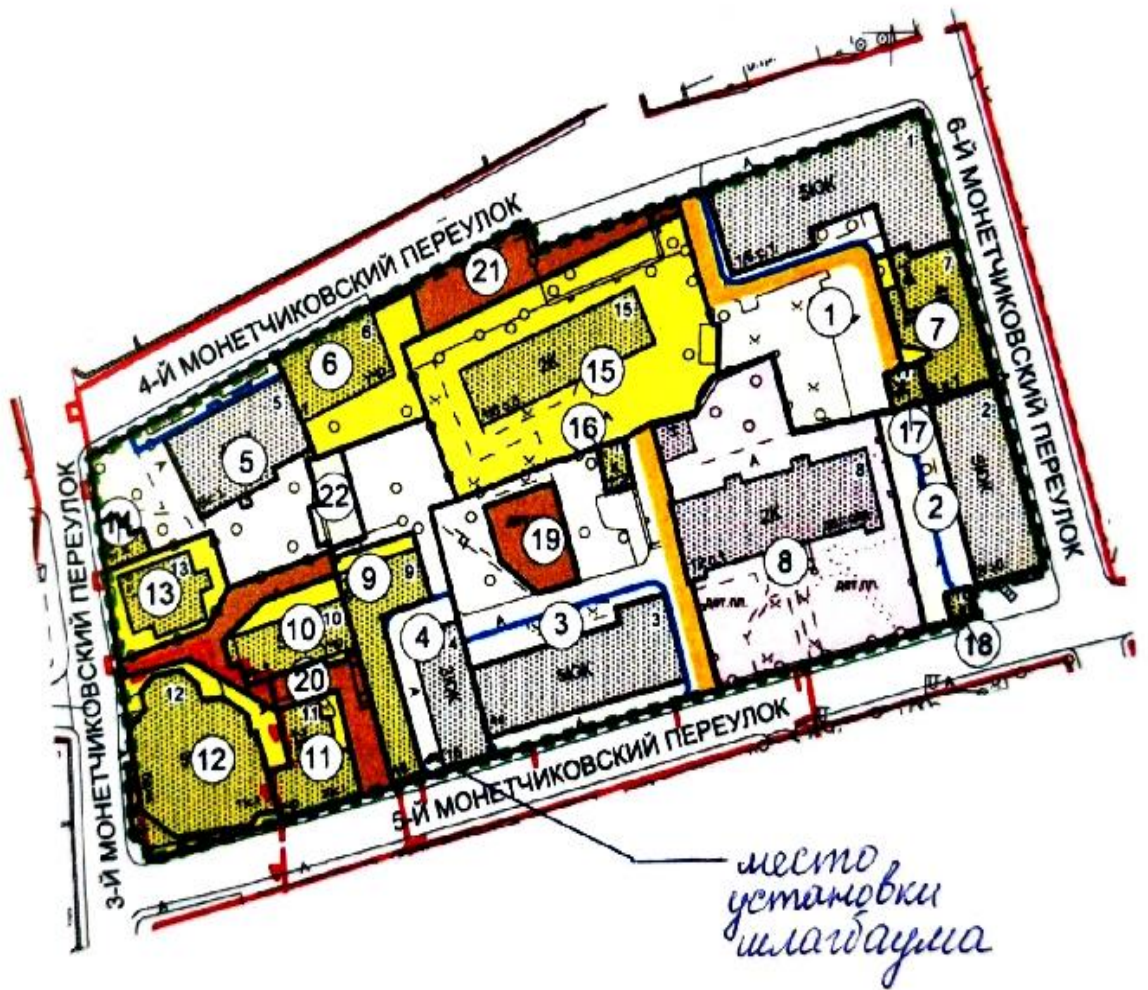
5. Контроль исполнения настоящего решения возложить на главу муниципального округа Замоскворечье в городе Москве Н.П. Матвеева.

**Глава муниципального округа
Замоскворечье в городе Москве**

Н.П. Матвеев

Приложение 1
к решению Совета депутатов
муниципального округа
Замоскворечье в городе Москве
от 23 апреля 2024 года № 4/3

**Схема размещения ограждающего устройства в границах придомовой территории 5-й
Монетчиковский пер., д. 16.**



Приложение 2
к решению Совета депутатов
муниципального округа Замоскворечье в
городе Москве
от 23 апреля 2024 года № 4/3

Тип, размер и внешний вид ограждающего устройства

ОСНОВНЫЕ ХАРАКТЕРИСТИКИ

АВТОМАТИЧЕСКОГО ШЛАГБАУМА NICE X-BAR.

1. Тип шлагбаума:

Шлагбаум автоматический NICE X-BAR с электромеханическим приводом поднятия и опускания стрелы. Шлагбаум состоит из алюминиевой стрелы и стальной оцинкованной тумбы, установленной на бетонное основание и закрепленной монтажной пластиной, вмонтированной в бетонное основание. В тумбе шлагбаума находится электромеханический привод, а также блок электронного управления. Привод, перемещающий стрелу, состоит из электродвигателя, редуктора, а также пружины, балансирующей вес стрелы. Шлагбаум снабжен регулируемым устройством безопасности, а также устройством фиксации стрелы в любом положении и ручной расцепитель для работы в случае отсутствия электроэнергии.

2. Размеры шлагбаума:

- Длина стрелы шлагбаума – 3,2 метра;
- Габариты стрелы шлагбаума (овальная) – 69х92х3200;
- Высота стойки шлагбаума – 1146 мм;
- Длина стойки шлагбаума – 300 мм;
- Ширина стойки шлагбаума – 179,5 мм;
- Высота установки стрелы шлагбаума – 826 мм.

